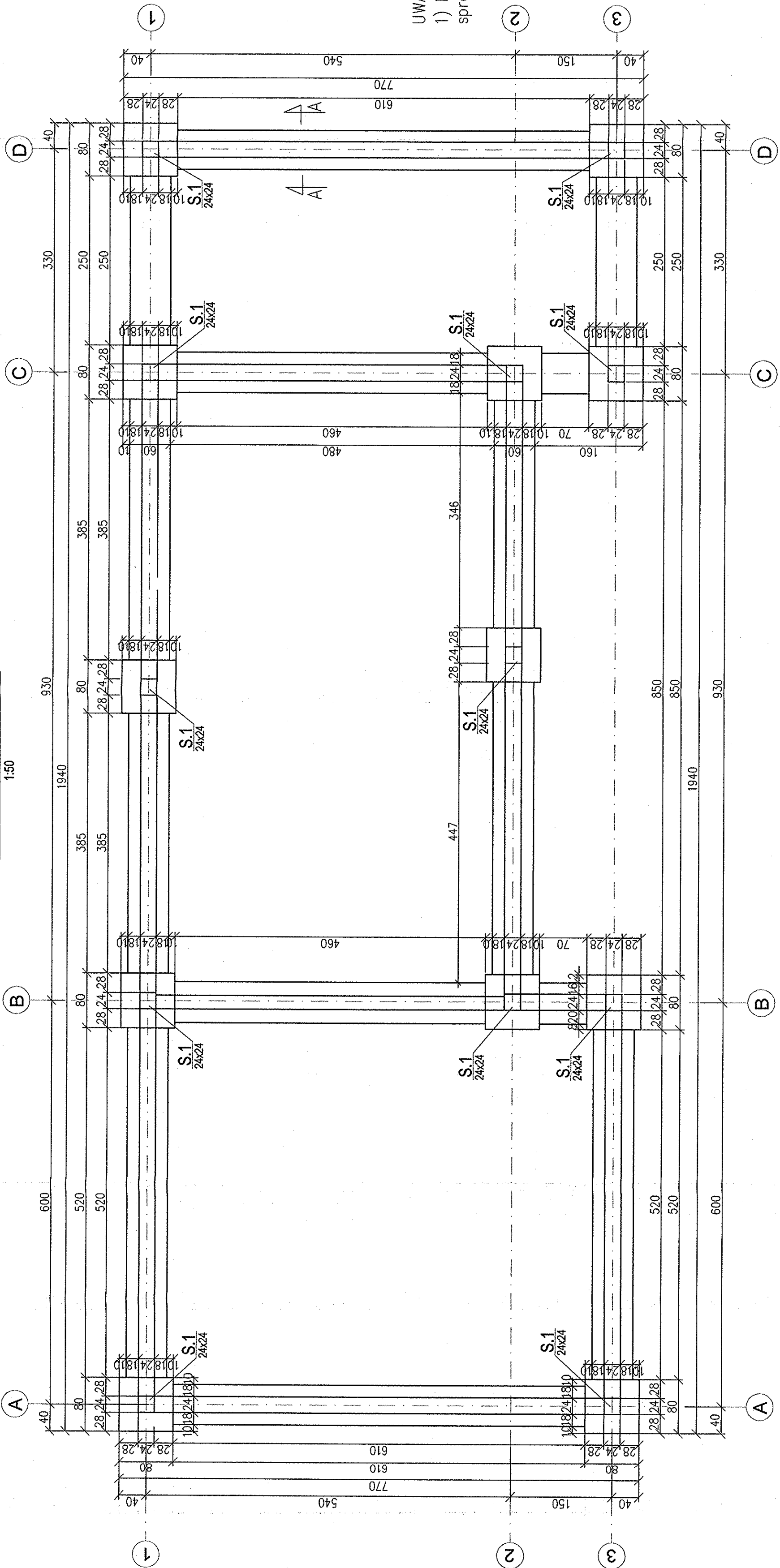
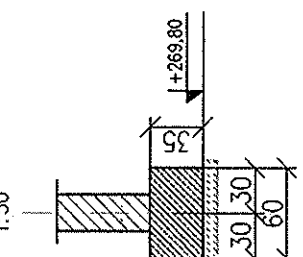


Rzut fundamentów



ZEKRÓJ A-A



I	IL=0,20	GPI+R
III	IL=0,15	Gz
I	IL=0,20	Pip/G
XII	IL=0,10	W(Rp+Pg)
		267,80

UWAGI:

- 1) Przed przystąpieniem do prac budowlanych sprawdzić wymiary z projektem branży architektonicznej.

Beton: C20/25
Stal zbroj.:
AI (St0S-b)
AIIIN (Bst500S)

JEDNOSTKA PROJEKTOWA: MICHAŁ REJ ul. Koszarowa 8A/45, 23-200 Kraśnik NIP: 715-158-53-15, REGON: 061032047 tel. (12) 346-14-47, email: mrej@op.pl	INWESTOR: Gmina Gródek nad Dunajcem Gródek nad Dunajcem 54 33-318 Gródek nad Dunajcem NIP: 734-348-28-12 REGON: 000555020	BRANŻA: KONSTRUKCYJNA
ZAMIERZENIE BUDOWLANE: ZAGOSPODAROWANIE OTOCZENIA JEZIORA ROŻNOWSKIEGO		
Pakiet 4: Zagospodarowanie otoczenia Jeziora Rożnowskiego na obszarze gminy Gródek nad Dunajcem teren lokalizacji - m. Gródek nad Dunajcem		
BUDOWLA:	Budynek zaplecza sanitarnego	DATA:
NAZWA RYSUNKU:	Rzut fundamentu	SKALA: 1:50, 1:25
FUNKCJA BRANŻA	INIE I NAZWISKO	NR RYS.: K1
PROJEKTANT konstrukcyjna	int. Marek Nadej	PROJEKT ARCHITEKTONICZNO BUDOWLANY
SPRAWDZAJĄCY konstrukcyjna	mjr int. Janusz Górski	PODPIS
		UP: Nr BPPI6382 KONSTRUKCYJNO-BUDOWLANA
		UP: Nr UM 14887 KONSTRUKCYJNO-BUDOWLANA